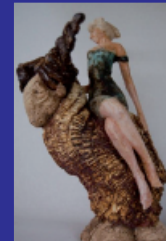
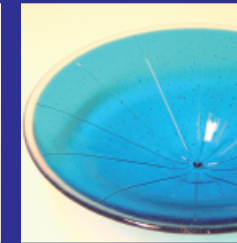


UITNODIGING EXPOSITIE

CONTRASTEN

IRENE PLEUN
TILL TED



PLAATS

Agrarisch Bedrijven Centrum
De Drieslag 30, Dronten

DATUM EXPOSITIE

14 januari tot 26 februari 2010

Opening: zondag 17 januari om 15.00 uur

door Cees van Olst en Pieter van der Meulen



stichting
kunstraad
dronten

www.kunstraaddronten.nl

De kunstenaars:

Ted de Keijzer, schilderijen

Till en Pleun, beelden in keramiek, porselein en brons

Irene van der Does de Bye, glas

Plaats

Agrarisch Bedrijven Centrum

De Drieslag 30

Dronten (bij de CAH)

Openingstijden

maandag t/m vrijdag

van 9.00 - 17.00 uur

Voor een bezoek 's avonds

of in het weekend kunt u

een afspraak maken via

telefoonnummers:

0321-313661

0321-315276

Datum expositie

14 januari tot 26 februari 2010

Opening

Zondag 17 januari om 15.00 uur

door Cees van Olst, glaskunstenaar

en Pieter van der Meulen, kunsthistoricus

Ted de Keijzer

In zijn schilderijen komt duidelijk zijn liefde

voor illusie en verstilde schoonheid naar

voren. Harmonische composities van alle-

daagse of bijzondere voorwerpen vormen

de basis van zijn werk. De stijl is vrij rea-

listisch. Het spel tussen 'illusie', olieverf,

ondergrond en compositie is wat Ted de

Keijzer fascineert. De opstelling, de huid en

de kleur van de dingen voeren de kijker

mee in een wereld die illusie en werkelijk-

heid combineert. Het is meer dan een sim-

pele registratie van de werkelijkheid. Het is

zijn interpretatie daarvan in olieverf.

Voor meer informatie: www.de-keijzer.nl

Till en Pleun werken samen in het atelier

ieder aan hun eigen werk.

Zij wonen en werken in St. Maartenszee

waar zij 's zomers open atelier hebben.

Pleuns eerste beroepskeuze was dierenver-

zorging. Zij heeft de opleiding in Barneveld

afgerond en veel verschillende banen

gehad met het hoofddoel de dieren.

Dat is nog te zien aan haar werk. Hierin

staat vaak het dier centraal in combinatie

met de mens als gelijkwaardige partner.

Geen dressuur of teugels, in alle vrijheid en

genot genietend van elkaar.

Ze maakt haar beelden van klei, porselein

en brons.

Till is opgegroeid in Hoorn. Sinds 30 jaar

werkt zij met klei.

Het is voor haar het meest fascinerende

materiaal om aan haar vormen gestalte te

geven. Haar werk is duidelijk figuratief;

mens en dier met een verstilde uitstraling.

Voor meer informatie : www.tillenpleun.nl

Irene van der Does de Bye

"Na jaren als econoom werkzaam te zijn

geweest beekroop mij steeds meer het

gevoel dat ik een andere richting uit

moest. Een boek over glas-in-loodramen

wekte in 1999 mijn belangstelling voor

glas. Ik volgde diverse cursussen en ging in

de leer bij een glazenier.

Ik leerde glasfusen en werd stookassistent

op Het Koorenhuis, Centrum voor Kunst en

Cultuur in Den Haag.

In 2002 heb ik mijn eigen atelier opgericht,

Vetro Colorito. In het atelier maak ik mijn

eigen werk, voer ik opdrachten uit en geef

ik cursussen en workshops. Sinds 2004 ben

ik docent koude en warme glastechnieken

bij Het Koorenhuis.

Voor mijn eigen werk kies ik vaak voor

glasfusing. Ik versmelt stukken glas in een

gesloten glasoven tot een nieuwe plaat

glas. In een laatste stookgang kan de glas-

plaat worden gebogen, bijvoorbeeld om

een schaal te maken. De laatste tijd richt ik

mij ook op objecten voor buiten.

Ik hou van eenvoudige vormen en even-

wichtige ontwerpen. De intense kleuren

van het glas trekken mij aan.

Mijn werk is divers en heeft een opgewekt

karakter".

Voor meer informatie zie:

www.vetrocolorito.com