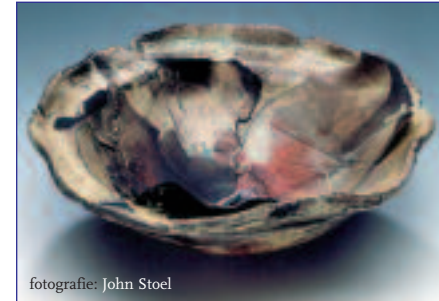


UITNODIGING EXPOSITIE

Agrarisch Bedrijven Centrum
De Drieslag 30, Dronten

DATUM EXPOSITIE
2 februari tot 29 maart 2007

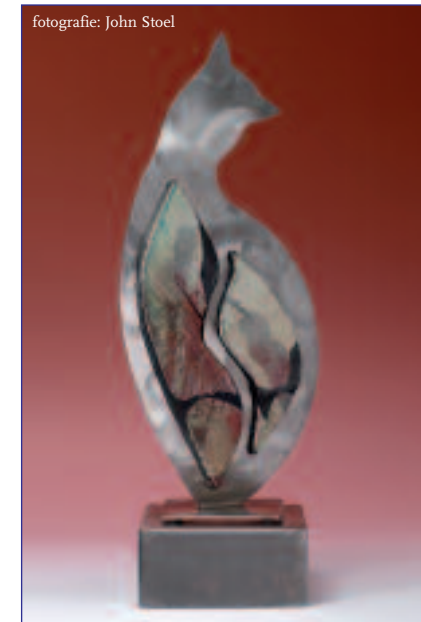
 stichting
kunstraad
dronten
www.kunstraaddronten.nl



fotografie: John Stoel

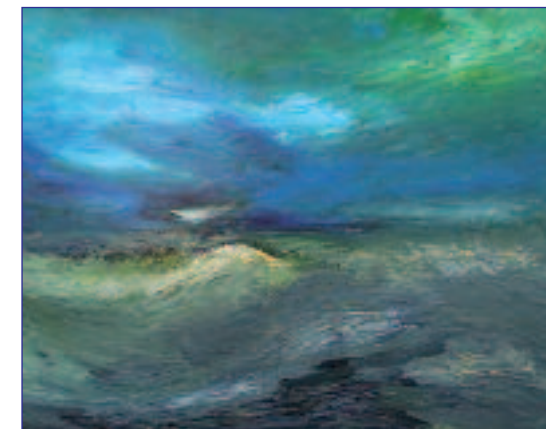
*Loes Koster:
Keramische Vormgeving*

*Lolke van der Bij:
Sculptures in roestvaststaal*



fotografie: John Stoel

*Lolke van der Bij i.s.m.
Loes Koster*



Ger Rietveld: Zeeschilder

EXPOSITIE

De kunstenaars:

Loes Koster

Keramische Vormgeving

Lolke van der Bij

Sculptures in roestvaststaal

Ger Rietveld

Zeeschilder

PLAATS

Agrarisch Bedrijven Centrum

De Drieslag 30

Dronten (bij de CAH)

OPENINGSTIJDEN

maandag t/m vrijdag

van 9.00 - 17.00 uur

Voor een bezoek 's avonds

of in het weekend kunt u

een afspraak maken via

telefoonnummers:

0321-313661

0321-315276

DATUM EXPOSITIE

van 2 februari tot 29 maart 2007

LOES KOSTER (1944) volgde een privé-opleiding voor Keramische Vormgeving in Amsterdam. In 1978 vestigde ze zich in Muntendam.

Ze volgde een groot aantal jaren de dag-opleiding Keramiek bij De Stichting Kunstzinnige Vorming te Groningen.

Daar ontwikkelde ze een grote belangstelling voor de raku-techniek. Ze heeft zich meer en meer in deze techniek gespecialiseerd.

Naast haar opleiding gaf ze in de jaren 1980-1985 les aan volwassenen en kinderen.

In 1988 trad ze met haar werk naar buiten voor een eerste expositie. Sindsdien exposeert ze veel door het hele land, zowel solo als met andere kunstenaars van verschillende disciplines.

In haar galerie/beeldentuin heeft ze haar eigen werk permanent geëxposeerd.

Zie ook: www.keramischevormgeving.nl

Het keramische werk van Loes heeft deels speelse en onverwachte effecten en deels strakke lijnen en vormen. Dit wordt sterk beïnvloed door het karakter van de raku-brand. Bij de raku-techniek worden de objecten gevormd, gedroogd en gebakken in een elektrische oven. De zogenaamde biscuitbrand. In de vormgeving is 'Het Groninger land' steeds opnieuw haar inspiratiebron. De structuren van geploegde akkers met geordende voren. De kleuren, het groen, geel en rood van de aardappelen, koolzaad en bieten, het contrast met het zwart van de aarde. Een techniek waarbij de platen klei worden gebroken en weer samengevoegd als basis voor de vormgeving met het RVS.

Vanaf 2002 werkt ze ook samen met de bekende kunstenaar Lolke van der Bij. Zijn objecten en beelden van RVS worden verbonden met de raku keramiek. In deze unieke samenwerking ontstaan verrassende kunstwerken voor binnen en buiten.

LOLKE VAN DER BIJ

"Vormgeven aan verbeelding"

Lolke van der Bij (1949) is geboren in Friesland. Hij woont en werkt al jaren in Maarssen en is werkzaam als schilder en beeldhouwer.

In zijn driedimensionale werk is roestvaststaal het meest geëigende materiaal waarmee Lolke van der Bij zijn bewogenheid en gevoelens vorm kan geven.

De sculpturen bestaan vooral uit abstracte verhoudingen. Sommige beelden daarentegen zijn meer figuratief van uitbeelding, waarbij hij de essentie van een figuur op subtiële wijze tot uitdrukking weet te brengen.

Hierbij wil hij met zo weinig mogelijk franje doordringen tot de werkelijke kern.

Ieder detail dat de aandacht van de vorm kan afleiden wordt als overbodig beschouwd.

Thema's als spanning, beweging, en communicatie spelen tevens een belangrijke rol in zijn werk en geeft de vorm meer spanning en kracht. Naast vormgeving heeft de technologie zijn warme belangstelling hij heeft dan ook een technische achtergrond. Als ontwerper van monumentale beelden combineert hij vooral artistiek kunnen met technische mogelijkheden.

De behoefte aan eenvoud, het streven naar essentie staat centraal in het werk van deze kunstenaar.

www.kunstonline.org

IN DEZE EXPOSITIE ZIJN EEN AANTAL KUNSTWERKEN OPGENOMEN DIE DOOR LOES KOSTER EN LOLKE VAN DER BIJ SAMEN GEMAAKT ZIJN

GER RIETVELD Zeeschilder

Als oorspronkelijk autodidact heb ik mij de kunst van het schilderen eigen gemaakt.

Om een bredere ontwikkeling te verkrijgen, heb ik de opleiding aan de Academie voor Schone Kunsten in België gevolgd.

Van hieruit is mijn belangstelling voor het thema, zee en alles wat daarmee verband houdt, ontstaan.

Mijn leraar, de Belgische beeldend kunstenaar Jef Gysen, heeft daar nog eens een extra stimulerende invloed op uitgeoefend en "zo is het gekomen".

Mijn inspiratie op dit maritieme thema kan ik in deze hobby uitleven. Het geeft mij enorme bevrediging om de elementen gezien door "mijn bril" (kleuren / beweging / ruimte) aan het doek toe te vertrouwen.

Een selectie van mijn schilderijen vindt u op mijn website www.gerrietveld.nl